

Wichtige Informationen vorab

Diese Anleitung erklärt Ihnen, wie unsere Software lokal, also auf jedem einzelnen PC, installiert und freigeschaltet wird.

Bitte lesen Sie sich die Anleitung vollständig durch, bevor Sie beginnen.

Im Folgenden bezeichnet der Begriff „Standort“ den konkreten Speicherort, an dem die Software installiert wird. Bei lokalen Lizenzen gilt jeder Arbeitsplatzrechner (PC) als eigener Standort.

Auf der letzten Seite befinden sich FAQ zur Anleitung.

In den meisten Fällen können dort auftretende Fragen geklärt werden.



Installation

Schritt 1 | Vorbereitung

(Dieser Schritt entfällt für Neukunden mit einer Erstinstallation.)

- Erstellen Sie eine Sicherung für folgende Daten:
 - o SJ Software Programmdateien
 - o SJ Arbeitsplatz
- Deinstallieren Sie an allen Standorten die alte Version unserer Software.

Schritt 2 | Installation

- Laden Sie über folgenden Link die aktuelle Version herunter:
<https://www.sj-software.de/download/>
- Öffnen Sie die heruntergeladene Installationsdatei und installieren Sie die Software am neuen Standort.
 - o Sofern Sie über mehrere lokale Lizenzen verfügen, muss die Installation je Standort durchgeführt werden.

TIPP

Behalten Sie bei der Installation den von uns vorgegebenen Zielordner (C:\Program Files\SJ_Software\) bei. Nur so können wir gewährleisten, dass die Software vollständig in das korrekte Programmverzeichnis installiert wird.

Vorhandene Projekte übernehmen

Bestehende Daten, wie z. B. Adressen oder Projekte können in die aktuelle SJ OFFICE Version übernommen werden.

Sofern der Standort gleichgeblieben ist und der bestehende SJ Arbeitsplatz immer auf dem lokalen Datenträger (C:) unter Dokumente abgelegt wurde, wird mit dem ersten Programmstart von SJ OFFICE „geprüft“, ob eine Konvertierung der Daten notwendig ist.

Bei Bedarf erhalten Sie einen Hinweis.

Wenn Sie diesen bestätigen, startet SJ OFFICE die Konvertierung.

Ist der Standort gleichgeblieben, aber der Ablageort des bestehenden SJ Arbeitsplatzes wurde manuell angepasst und liegt nicht auf dem lokalen Datenträger (C:) unter Dokumente, muss der Pfad über die SJ OFFICE Einstellungen angepasst werden.

Ist der Standort ein anderer, z. B. durch einen neuen PC, muss der bei der Installation automatisch angelegte SJ Arbeitsplatz mit dem im [Schritt 1 unter Vorbereitung](#) gesicherten Arbeitsplatz manuell überschrieben werden.

HINWEIS

Je nach Alter Ihrer vorhandenen Daten kann die Konvertierung zusätzliche Zwischenschritte erfordern. In diesem Fall weisen wir Sie auf unseren Support hin.

Für eine Bearbeitungsgebühr helfen wir Ihnen gerne bei der korrekten Einrichtung Ihrer Software.

Lizensierung

Zum erfolgreichen Freischalten der Lizenz muss die Seriennummer aktiviert werden.
Die Aktivierung erfolgt je Standort.

- Klicken Sie im *Info*-Bereich von SJ OFFICE auf *Lizenz aktivieren*.
- Kopieren Sie Ihre Seriennummer in das vorgegebene Textfeld und bestätigen Sie diese zur Aktivierung.

HINWEIS

Bei erfolgreicher Aktivierung sehen Sie auf der rechten Seite Ihre freigeschalteten Module inkl. Ablaufdatum.

Ihre Module verlängern sich nicht automatisch. Vor Ablauf des Mietzeitraums kontaktieren wir Sie bezüglich einer Verlängerung.

FAQ

Was ist der SJ Arbeitsplatz

Der SJ Arbeitsplatz ist ein Sammelordner, in dem alle benutzerspezifischen Daten wie z.B. Adressen, Projekte etc. gesichert werden.

Bei der Installation unserer Software wird dieser auf dem lokalen Datenträger (C:) unter Dokumente abgelegt.

Ein SJ Arbeitsplatz besteht immer aus den Unterordnern Stammdaten, Ablage und Projekte.

Mehr dazu unter Gut zu wissen in unserer Benutzerhilfe im Bereich SJ OFFICE:

<https://www.sj-software.de/benutzerhilfe-sj-office/>

Wie mache Ich eine Datensicherung der Programmdateien sowie vom SJ Arbeitsplatz

Datensicherung Programmdatei

Machen Sie einen Rechtsklick auf Ihre Programmverknüpfung auf dem Desktop.

Gehen Sie auf *Dateipfad öffnen* und kopieren Sie den gesamten Ordner.

Datensicherung SJ Arbeitsplatz

Gehen Sie über den Windows Explorer zu dem Ablageort, an dem Sie Ihre Projekte abgelegt haben.

Sofern nichts angepasst wurde, dürfte sich der Ordner SJ_Arbeitsplatz auf dem lokalen Datenträger (C:) unter Dokumente befinden.

Kopieren Sie sich diesen gesamten Ordner.

HINWEIS

Wenn bei Ihnen keine oder andere SJ Ordner als der SJ_Arbeitsplatz Ordner abgelegt sind, haben Sie vermutlich eine sehr alte Programmversion unserer Software.

In diesem Fall weisen wir Sie auf unseren Support hin.

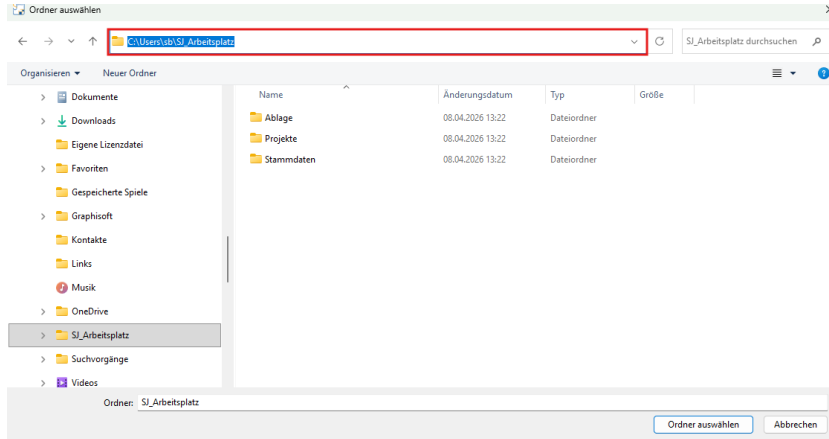
Für eine Bearbeitungsgebühr helfen wir Ihnen gerne bei der korrekten Einrichtung Ihrer Software.

Wo finde Ich den Info-Bereich von SJ OFFICE

Den Info-Bereich finden Sie in der oberen SJ OFFICE Menüleiste im Punkt Programm gegliedert.

Pfad zum Arbeitsplatz einrichten

- Gehen Sie über die Menüleiste von SJ OFFICE in die *Einstellungen*.
- Öffnen Sie über den Reiter *Office* den Bereich *Pfade*.
- Klicken Sie auf das Ordnersymbol von einem der drei Arbeitsplätze.
- Lesen und bestätigen Sie den Hinweis.
- Geben Sie in der Adressleiste den gewünschten Pfad zum Arbeitsplatz ein und bestätigen Sie mit der Enter-Taste.



- Bestätigen Sie Ihre Eingabe mit *Ordner auswählen*.